
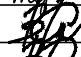









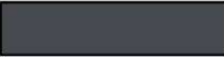
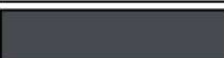







Ведомость рабочих чертежей основного комплекта

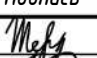

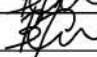

Лист	Наименование	Примечание
1	Общие данные	
2	Паспорт цветового решения фасадов	
3	Развертка фасада по осям А,Б в осях 1-9, фасад в осях А-Ж (цветовое решение)	
4	Развертка фасада по осям Е,Ж в осях 9-1, фасад в осях Ж-А, Е-Б (цветовое решение)	
5	Визуализация 1	
6	Визуализация 2	
7	Визуализация 3	
8	Визуализация 4	
9	Визуализация 5	
10	Визуализация 6	
11	Визуализация 7	
12	Визуализация 8 (ночная подсветка)	
13	Визуализация 9 (ночная подсветка)	

ВЗАМ. ИНВ. N													
ПОДПИСЬ И ДАТА													
ИНВ. N ПОДЛ.													
						55/2023-АР. ПО							
						Возведение медицинского корпуса туристско-оздоровительного комплекса «Лосвидо», расположенного по адресу: Витебская обл., Городокский район, Вайханский с/с, д.Прудники							
		Изм.	Кол.уч.	Лист	№ док	Подпись	Дата			Стадия	Лист	Листов	
		Разработал		Терещенко			03.24						
		Проверил		Карасев			03.24				1	13	
		Утвердил		Карасев			03.24						
								Общие данные		Частное предприятие "Квант-Проект"			
		Н.контр.		Михайлова			03.24						

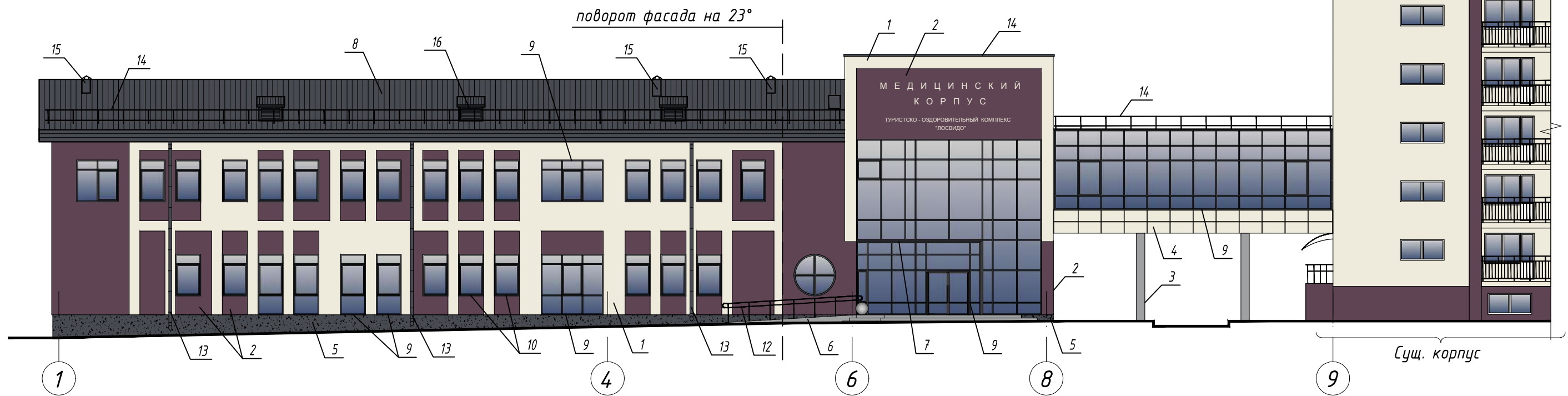
№пп	Наименование отделки	Вид отделки	Цвет	Образец	Примечание
1	Основные плоскости стен	Защитно-отделочная штукатурка для наружных работ с улучшенной покраской акриловой краской с коэффициентом паропроницаемости не менее 0,015мг/(м*ч*Па), класс паропроницаемости V2, класс водопроницаемости W3 в соответствии СТБ EN 1062-1	RAL1013		S=491.00м2
2			RAL8016		S=510.00м2
3			RAL7004		S=68.00м2
4		Панели фасадные ПФ-1-540x23x1080/1.0-0-Пэ-RAL СТБ 1527-2005	RAL1013		
5	Цоколь	Защитно-отделочная штукатурка для наружных работ с улучшенной покраской акриловой краской с коэффициентом паропроницаемости не менее 0,015мг/(м*ч*Па), класс паропроницаемости V2, класс водопроницаемости W3 в соответствии СТБ EN 1062-1	RAL7024		S=115.00м2
6	Крыльцо главного входа, пандус	Облицовка натуральным гранитом серого колера (с устройством подсветки ступеней)	---		
7	Подшивка низа выступающего перекрытия (входы)	Реечный металлический подвесной потолок по типу "CESAL S150" на металлических оцинкованных подконструкциях (заводская готовность)	металлик		
8	Кровля	Покрытие кровли из окрашенного профилированного листа МП35В-1035-0,5	RAL7024		
9	Витражи	Импосты из алюминиевого профиля окрашенного в заводских условиях	RAL7024		
10	Оконные блоки	Переплеты из ПВХ-профиля, ламинированные пленкой в колер	RAL7024		
11	Дверные блоки	Металлические с полимерным покрытием PVDF выполненным в заводских условиях	RAL7024		
12	Ограждения пандуса главного входа	Ограждение из нержавеющей стали (заводская готовность, сборка на объекте)	---		
13	Водосточные трубы, желоба	Водосточная система с трубами круглого сечения по типу "МеталлПрофиль (заводская готовность)	RAL7024		
14	Элементы кровли: ограждения, снегозадержатели, фасонные изделия	Металлические с полимерным покрытием PVDF выполненным в заводских условиях	RAL7024		
15	Вентшахты	Облицовка из окрашенного профлиста МП С-8х1150-А	RAL7024		
16	Жалюзийные окна	Окраска эмалью ПФ-115 за 2 раза в заводских условиях	RAL7024		

ВЗАМ. ИНВ. N
ПОДПИСЬ И ДАТА
ИНВ. N ПОДЛ.

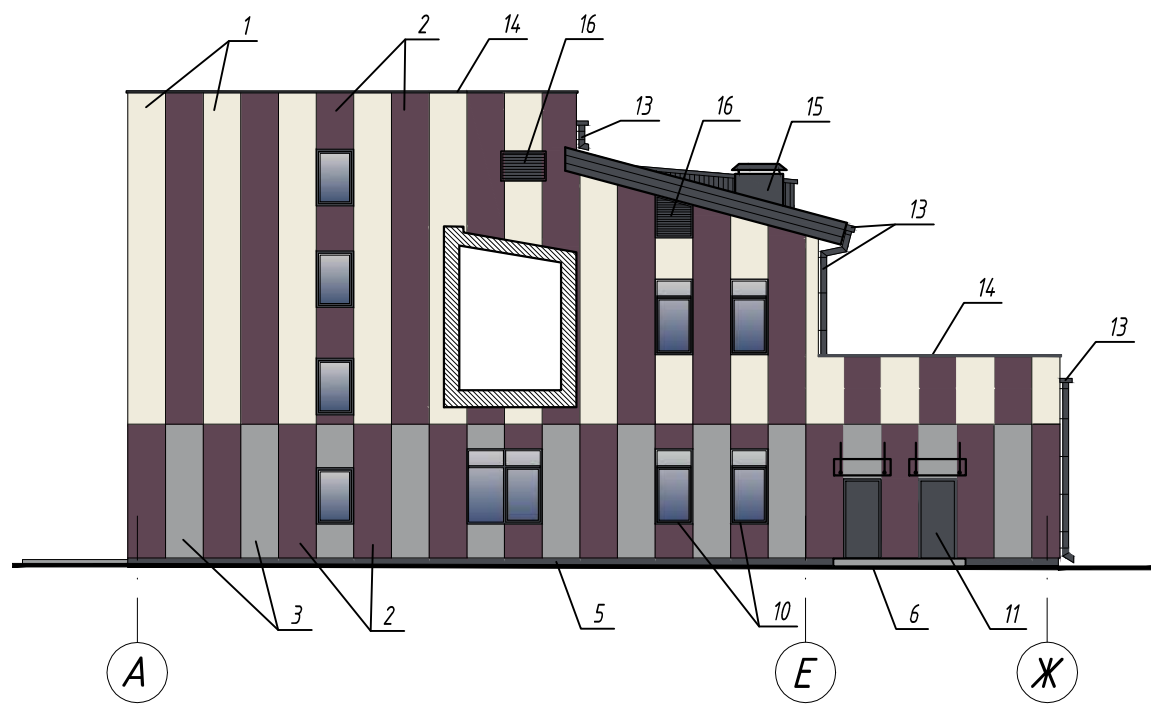
- Цветовое решение фасадов уточняется после предоставления фирмой-подрядчиком колерных карт и образцов всех фасадных материалов.
- Цветовая палитра и номера колеров подобраны согласно каталогу RAL Classic.
- Цветопередача колеров цветового решения фасадов при печати соответствует возможностям печатающего оборудования.
- Козырек в осях Е-Ж выполнить из закаленного стекла с элементами крепления из нержавеющей стали.

						55/2023-АР. ПО			
						Возведение медицинского корпуса туристско-оздоровительного комплекса «Лосвидо», расположенного по адресу: Витебская обл., Городокский район, Вайханский с/с, д.Прудники			
Изм.	Кол.уч.	Лист	№док	Подпись	Дата		Стадия	Лист	Листов
Разработал	Терещенко				03.24			2	
Проверил	Карасев				03.24				
Утвердил	Карасев				03.24				
Н.контр.	Михайлова				03.24	Паспорт цветового решения фасадов		Частное предприятие "Квант-Проект"	

Развертка фасада по осям А,Б в осях 1-9



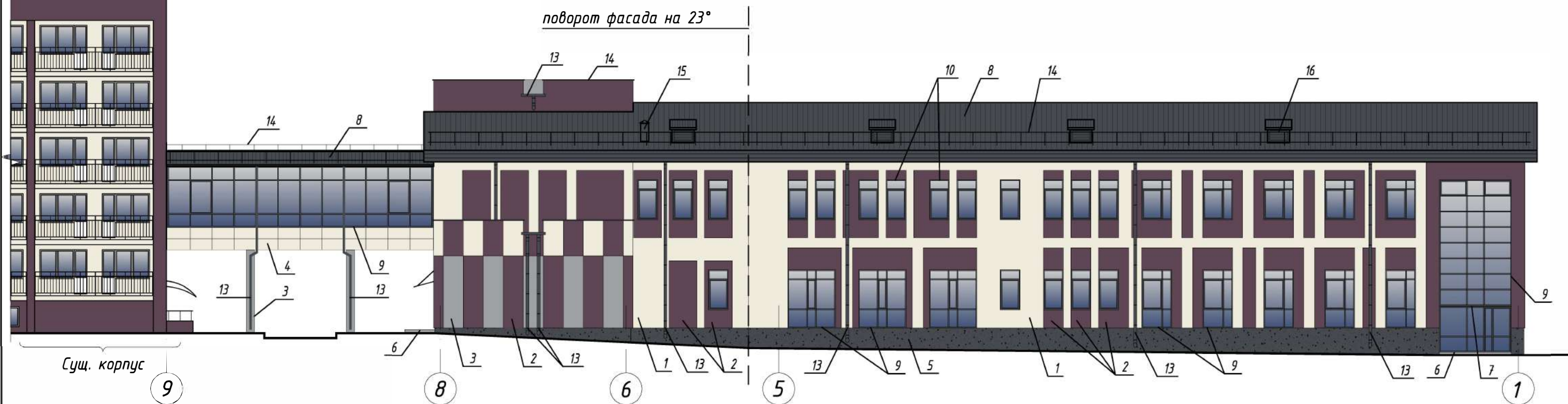
Фасад в осях А-Ж



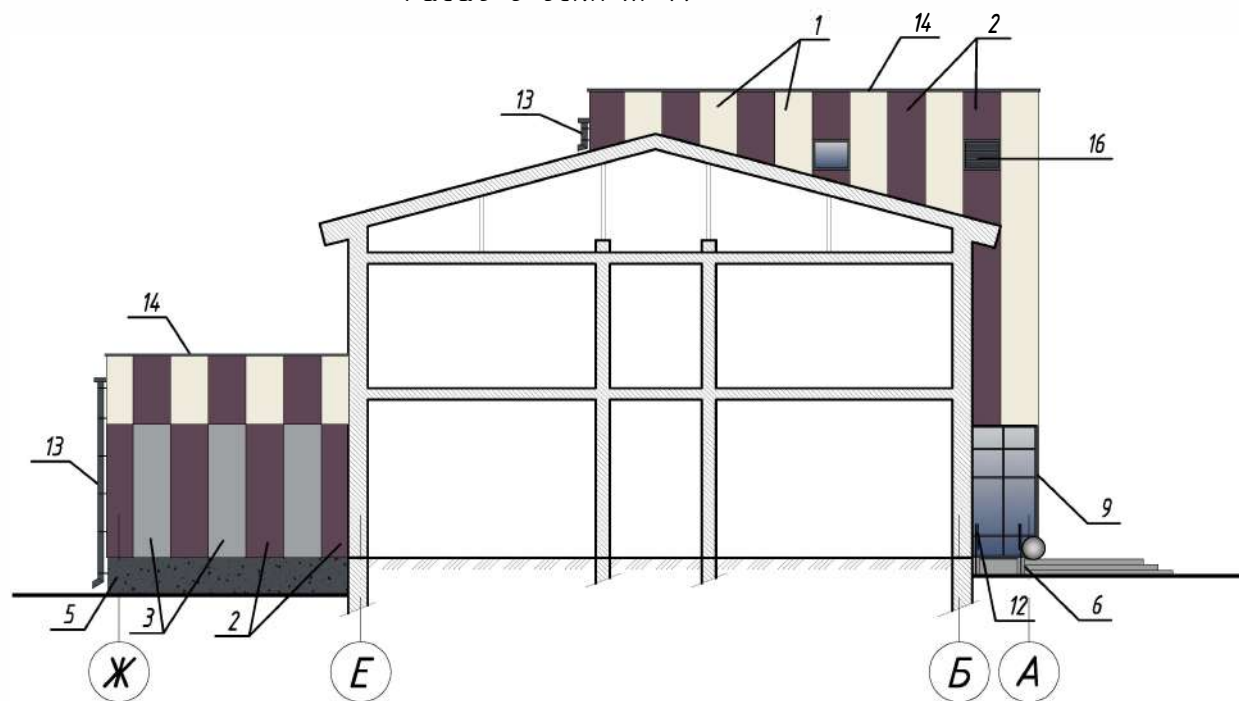
						55/2023-АР. ПО		
						Возведение медицинского корпуса туристско-оздоровительного комплекса «Лосвидо», расположенного по адресу: Витебская обл., Городокский район, Вайханский с/с, д.Прудники		
Изм.	Кол.уч.	Лист	№ док	Подпись	Дата	Стадия	Лист	Листов
Разработал	Терещенко			<i>М.Т.</i>	03.24			
Проверил	Карасев			<i>К.К.</i>	03.24		3	
Утвердил	Карасев			<i>К.К.</i>	03.24			
Н.контр.	Михайлова			<i>М.М.</i>	03.24	Развертка фасада по осям А,Б в осях 1-9, фасад в осях А-Ж (цветовое решение)		Частное предприятие "Квант-Проект"

ВЗАМ. ИНВ. И
ПОДПИСЬ И ДАТА
ИНВ. И ПОДП.

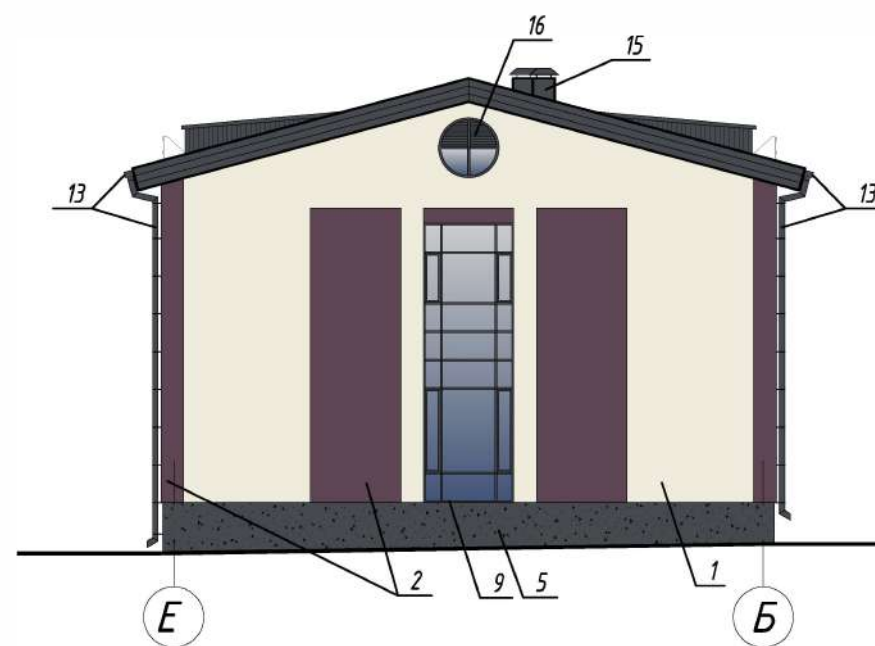
Развертка фасада по осям Е,Ж в осях 9-1



Фасад в осях Ж-А



Фасад в осях Е-Б



ВЗАМ. ИНВ. N
ПОДПИСЬ И ДАТА
ИНВ. N ПОДЛ.

						55/2023-АР. ПО				
						Возведение медицинского корпуса туристско-оздоровительного комплекса «Лосвидо», расположенного по адресу: Витебская обл., Городокский район, Вайханский с/с, д.Прудники				
Изм.	Кол.уч.	Лист	№док	Подпись	Дата	Стадия	Лист	Листов		
Разработал		Терещенко		<i>М.Терещенко</i>	03.24				4	
Проверил		Карасев		<i>В.Карасев</i>	03.24					
Утвердил		Карасев		<i>В.Карасев</i>	03.24					
Н.контр.		Михайлова		<i>Л.Михайлова</i>	03.24	Развертка фасада по осям Е,Ж в осях 9-1, фасад в осях Ж-А, Е-Б (цветовое решение)		Частное предприятие "Квант-Проект"		



ВЗАМ. ИНВ. N
ПОДПИСЬ И ДАТА
ИНВ. N ПОДЛ.

						55/2023-AP. ПО		
						Возведение медицинского корпуса туристско-оздоровительного комплекса «Лосвидо», расположенного по адресу: Витебская обл., Городокский район, Вайханский с/с, д.Прудники		
Изм.	Кол.уч.	Лист	№ док	Подпись	Дата	Стадия	Лист	Листов
Разработал		Терещенко		<i>М.Т.</i>	03.24			
Проверил		Карасев		<i>К.К.</i>	03.24		5	
Утвердил		Карасев		<i>К.К.</i>	03.24			
Н.контр.		Михайлова		<i>М.М.</i>	03.24	Визуализация 1		Частное предприятие "Квант-Проект"



ИНВ. N ПОДЛ.	ПОДПИСЬ И ДАТА	ВЗАМ. ИНВ. N
--------------	----------------	--------------

						55/2023-AP. ПО		
						Возведение медицинского корпуса туристско-оздоровительного комплекса «Лосвидо», расположенного по адресу: Витебская обл., Городокский район, Вайханский с/с, д.Прудники		
Изм.	Кол.уч.	Лист	№док	Подпись	Дата	Стадия	Лист	Листов
Разработал		Терещенко		<i>М.Т.</i>	03.24			
Проверил		Карасев		<i>К.К.</i>	03.24			
Утвердил		Карасев		<i>К.К.</i>	03.24		6	
						Визуализация 2		Частное предприятие «Квант-Проект»
Н.контр.		Михайлова		<i>М.М.</i>	03.24			



ИВ. И ПОДЛ.
ПОДПИСЬ И ДАТА
ВЗАМ. ИВ. И

						55/2023-АР. ПО		
						Возведение медицинского корпуса туристско-оздоровительного комплекса «Лосвидо», расположенного по адресу: Витебская обл., Городокский район, Вайханский с/с, д.Прудники		
Изм.	Кол.уч.	Лист	№ док	Подпись	Дата	Стадия	Лист	Листов
Разработал		Терещенко		<i>М.Т.</i>	03.24			
Проверил		Карасев		<i>К.К.</i>	03.24		7	
Утвердил		Карасев		<i>К.К.</i>	03.24			
Н.контр.		Михайлова		<i>М.М.</i>	03.24	Визуализация 3		Частное предприятие «Квант-Проект»



ВЗАМ. ИНВ. N
ПОДПИСЬ И ДАТА
ИНВ. N ПОДЛ.

						55/2023-АР. ПО		
						Возведение медицинского корпуса туристско-оздоровительного комплекса «Лосвида», расположенного по адресу: Витебская обл., Городокский район, Вайханский с/с, д.Прудники		
Изм.	Кол.уч.	Лист	№ док	Подпись	Дата	Стадия	Лист	Листов
Разработал		Терещенко		<i>М.Т.</i>	03.24			
Проверил		Карасев		<i>К.К.</i>	03.24		8	
Утвердил		Карасев		<i>К.К.</i>	03.24			
Н.контр.		Михайлова		<i>М.М.</i>	03.24	Визуализация 4		Частное предприятие «Квант-Проект»



ИВ. N ПОДЛ. ПОДПИСЬ И ДАТА ВЗАМ. ИВ. N

						55/2023-AP. ПО		
						Возведение медицинского корпуса туристско-оздоровительного комплекса «Лосвидо», расположенного по адресу: Витебская обл., Городокский район, Вайханский с/с, д.Прудники		
Изм.	Кол.уч.	Лист	№ док	Подпись	Дата	Стадия	Лист	Листов
Разработал		Терещенко		<i>М.Т.</i>	03.24			
Проверил		Карасев		<i>К.К.</i>	03.24			
Утвердил		Карасев		<i>К.К.</i>	03.24		9	
						Визуализация 5		Частное предприятие "Квант-Проект"
Н.контр.		Михайлова		<i>М.М.</i>	03.24			



ИВ. N ПОДЛ.	ПОДПИСЬ И ДАТА	ВЗАМ. ИВ. N
-------------	----------------	-------------

						55/2023-AP. ПО			
						Возведение медицинского корпуса туристско-оздоровительного комплекса «Лосвидо», расположенного по адресу: Витебская обл., Городокский район, Вайханский с/с, д.Прудники			
Изм.	Кол.уч.	Лист	№ док	Подпись	Дата		Стадия	Лист	Листов
Разработал		Терещенко		<i>М.Т.</i>	03.24				
Проверил		Карасев		<i>К.К.</i>	03.24			10	
Утвердил		Карасев		<i>К.К.</i>	03.24				
Н.контр.		Михайлова		<i>М.М.</i>	03.24				
Визуализация 6							Частное предприятие "Квант-Проект"		



ИВ. И ПОДЛ.
ПОДПИСЬ И ДАТА
ВЗАМ. ИВ. И

						55/2023-АР. ПО		
						Возведение медицинского корпуса туристско-оздоровительного комплекса «Лосвида», расположенного по адресу: Витебская обл., Городокский район, Вайханский с/с, д.Прудники		
Изм.	Кол.уч.	Лист	№ док	Подпись	Дата	Стадия	Лист	Листов
Разработал		Терещенко		<i>М.Т.</i>	03.24			
Проверил		Карасев		<i>К.К.</i>	03.24			
Утвердил		Карасев		<i>К.К.</i>	03.24		11	
						Визуализация 7		Частное предприятие "Квант-Проект"
И.контр.		Михайлова		<i>М.М.</i>	03.24			



ИВ. N ПОДЛ.	ПОДПИСЬ И ДАТА	ВЗАМ. ИВ. N
-------------	----------------	-------------

						55/2023-AP. ПО			
						Возведение медицинского корпуса туристско-оздоровительного комплекса «Лосвидо», расположенного по адресу: Витебская обл., Городокский район, Вайханский с/с, д.Прудники			
Изм.	Кол.уч.	Лист	№ док	Подпись	Дата		Стадия	Лист	Листов
Разработал		Терещенко		<i>Терещенко</i>	03.24				
Проверил		Карасев		<i>Карасев</i>	03.24			12	
Утвердил		Карасев		<i>Карасев</i>	03.24				
Н.контр.		Михайлова		<i>Михайлова</i>	03.24	Визуализация 8 (ночная подсветка)		Частное предприятие "Квант-Проект"	



ИНВ. N ПОДЛ.	
ПОДПИСЬ И ДАТА	
ВЗАМ. ИНВ. N	

						55/2023-AP. ПО			
						Возведение медицинского корпуса туристско-оздоровительного комплекса «Лосвидо», расположенного по адресу: Витебская обл., Городокский район, Вайханский с/с, д.Прудники			
Изм.	Кол.уч.	Лист	№ док	Подпись	Дата		Стадия	Лист	Листов
Разработал		Терещенко		<i>Терещенко</i>	03.24			13	
Проверил		Карасев		<i>Карасев</i>	03.24				
Утвердил		Карасев		<i>Карасев</i>	03.24				
Н.контр.		Михайлова		<i>Михайлова</i>	03.24	Визуализация 9 (ночная подсветка)		Частное предприятие "Квант-Проект"	