



ГАРАДОЦКІ РАЁННЫ
САВЕТ ДЭПУТАТАУ

ГОРОДОКСКИЙ РАЙОННЫЙ
СОВЕТ ДЕПУТАТОВ

РАШЭННЕ

РЕШЕНИЕ

28 октября 2020 г. № 131
г. Гарадок

г. Городок

Об изменении границ
сельских населенных пунктов
Городокского района

На основании пункта 1 статьи 13 Закона Республики Беларусь от 4 января 2010 г. № 108-З «О местном управлении и самоуправлении в Республике Беларусь», абзаца четвертого статьи 14 Закона Республики Беларусь от 5 мая 1998 г. № 154-З «Об административно-территориальном устройстве Республики Беларусь» Городокский районный Совет депутатов РЕШИЛ:

1. Изменить границы:

деревни Быки Бычихинского сельсовета Городокского района, включив в ее черту земельный участок площадью 7,7029 гектара согласно приложению 1;

деревни Белохвостово Вайханского сельсовета Городокского района, исключив из ее черты земельный участок площадью 0,4429 гектара согласно приложению 2;

деревни Новые Вайханы Вайханского сельсовета Городокского района, исключив из ее черты земельный участок площадью 0,0239 гектара согласно приложению 3;

деревни Шпаки Вайханского сельсовета Городокского района, исключив из ее черты земельный участок площадью 0,0138 гектара согласно приложению 4;

деревни деревни Большое Тешалово Вировлянского сельсовета Городокского района, включив в ее черту земельный участок площадью 3,9466 гектара согласно приложению 5;

деревни Ерыгино Вировлянского сельсовета Городокского района, исключив из ее черты земельный участок площадью 5,7952 гектара согласно приложению 6;

деревни Малки Вировлянского сельсовета Городокского района, исключив из ее черты земельный участок площадью 7,2179 гектара согласно приложению 7;

деревни Оболь Вировлянского сельсовета Городокского района, исключив из ее черты земельный участок площадью 3,9463 гектара согласно приложению 8;

деревни Пруд Вировлянского сельсовета Городокского района, включив в ее черту земельный участок площадью 5,7952 гектара согласно приложению 9;

деревни Щетники Вировлянского сельсовета Городокского района, включив в ее черту земельный участок площадью 6,7545 гектара согласно приложению 10;

деревни Сурмино Езерищенского сельсовета Городокского района, исключив из ее черты земельный участок площадью 0,0013 гектара согласно приложению 11;

деревни Двухполье Межанского сельсовета Городокского района, включив в ее черту земельный участок площадью 1,0 гектара согласно приложению 12;

деревни Сяборовка Пальминского сельсовета Городокского района, исключив из ее черты земельный участок площадью 2,0349 гектара согласно приложению 13;

деревни Хортово Пальминского сельсовета Городокского района, исключив из ее черты земельный участок площадью 2,9469 гектара согласно приложению 14;

агродорожка Веремеевка Первомайского сельсовета Городокского района, исключив из его черты земельный участок площадью 0,1012 гектара согласно приложению 15;

деревни Прудок Первомайского сельсовета Городокского района, включив в ее черту земельный участок площадью 0,0044 гектара согласно приложению 16;

2. Внести в приложение к решению Городокского районного Совета депутатов от 26 июня 2020 г. № 118 «Об установлении границ сельских населенных пунктов Городокского района» следующие изменения:

позицию

	«Деревня	Быки	21,1889	3,0357»
--	----------	------	---------	---------

заменить позицией

	«Деревня	Быки	28,8919	3,0484»;
--	----------	------	---------	----------

позицию

	«Деревня	Белохвостово	19,8304	3,3910»
--	----------	--------------	---------	---------

заменить позицией

	«Деревня	Белохвостово	19,3875	3,3785»;
--	----------	--------------	---------	----------

позицию

	«Деревня	Новые Вайханы	105,4521	6,5764»
--	----------	---------------	----------	---------

заменить позицией

	«Деревня	Новые Вайханы	105,4282	6,5531»;
--	----------	---------------	----------	----------

позицию

	«Деревня	Шпаки	21,0559	1,9398»
--	----------	-------	---------	---------

заменить позицией

	«Деревня	Шпаки	21,0421	1,9284»;
--	----------	-------	---------	----------

позицию

	«Деревня	Большое Тешалово	10,9220	1,5201»
--	----------	---------------------	---------	---------

заменить позицией

	«Деревня	Большое Тешалово	14,8686	1,8470»;
--	----------	---------------------	---------	----------

позицию

	«Деревня	Ерыгино	13,6494	3,4513»
--	----------	---------	---------	---------

заменить позицией

	«Деревня	Ерыгино	7,8542	2,5684»;
--	----------	---------	--------	----------

позицию

	«Деревня	Малки	10,2704	2,9569»
--	----------	-------	---------	---------

заменить позицией

	«Деревня	Малки	3,5025	1,1438»;
--	----------	-------	--------	----------

позицию

	«Деревня	Оболь	52,6106	6,2760»
--	----------	-------	---------	---------

заменить позицией

	«Деревня	Оболь	48,6643	5,8827»;
--	----------	-------	---------	----------

позицию

	«Деревня	Пруд	2,3876	1,2017»
--	----------	------	--------	---------

заменить позицией

	«Деревня	Пруд	8,1828	2,1543»;
--	----------	------	--------	----------

позицию

	«Деревня	Щетники	3,3209	0,9889»
--	----------	---------	--------	---------

заменить позицией

	«Деревня	Щетники	10,0754	2,7512»;
--	----------	---------	---------	----------

позицию

	«Деревня	Сурмино	62,7199	7,0316»
--	----------	---------	---------	---------

заменить позицией

	«Деревня	Сурмино	62,7186	7,0306»;
--	----------	---------	---------	----------

позицию

	«Деревня	Двухполье	14,4853	1,8802»
--	----------	-----------	---------	---------

заменить позицией

	«Деревня	Двухполье	15,4853	1,8802»;
--	----------	-----------	---------	----------

позицию

	«Деревня	Сюборовка	31,0381	3,9730»
--	----------	-----------	---------	---------

заменить позицией

	«Деревня	Сюборовка	29,0032	2,8686»;
--	----------	-----------	---------	----------

позицию

	«Деревня	Хортово	44,4307	5,7376»
--	----------	---------	---------	---------

заменить позицией

	«Деревня	Хортово	41,4838	4,5792»;
--	----------	---------	---------	----------

позицию

	«Агрогородок	Веремеевка	98,8842	8,2190»
--	--------------	------------	---------	---------

заменить позицией

	«Агрогородок	Веремеевка	98,7830	8,2342»;
--	--------------	------------	---------	----------

позицию

	«Деревня	Прудок	98,0434	11,9395»
--	----------	--------	---------	----------

заменить позицией

	«Деревня	Прудок	97,9994	11,7209».
--	----------	--------	---------	-----------

3. Отделу землеустройства Городокского районного исполнительного комитета подготовить и представить в научно-производственное государственное республиканское унитарное предприятие «Национальное кадастровое агентство» необходимые документы для внесения изменений в единый реестр административно-территориальных и территориальных единиц Республики Беларусь.

4. Контроль за исполнением настоящего решения возложить на отдел землеустройства Городокского районного исполнительного комитета.

5. Настоящее решение вступает в силу после его официального опубликования.

Председатель


С.Л.Зуева

Приложение 1
к решению
Городокского
районного
Совета депутатов
28.10.2020 № 131

ГРАНИЦЫ
деревни Быки Бычихинского сельсовета Городокского района



условные обозначения:

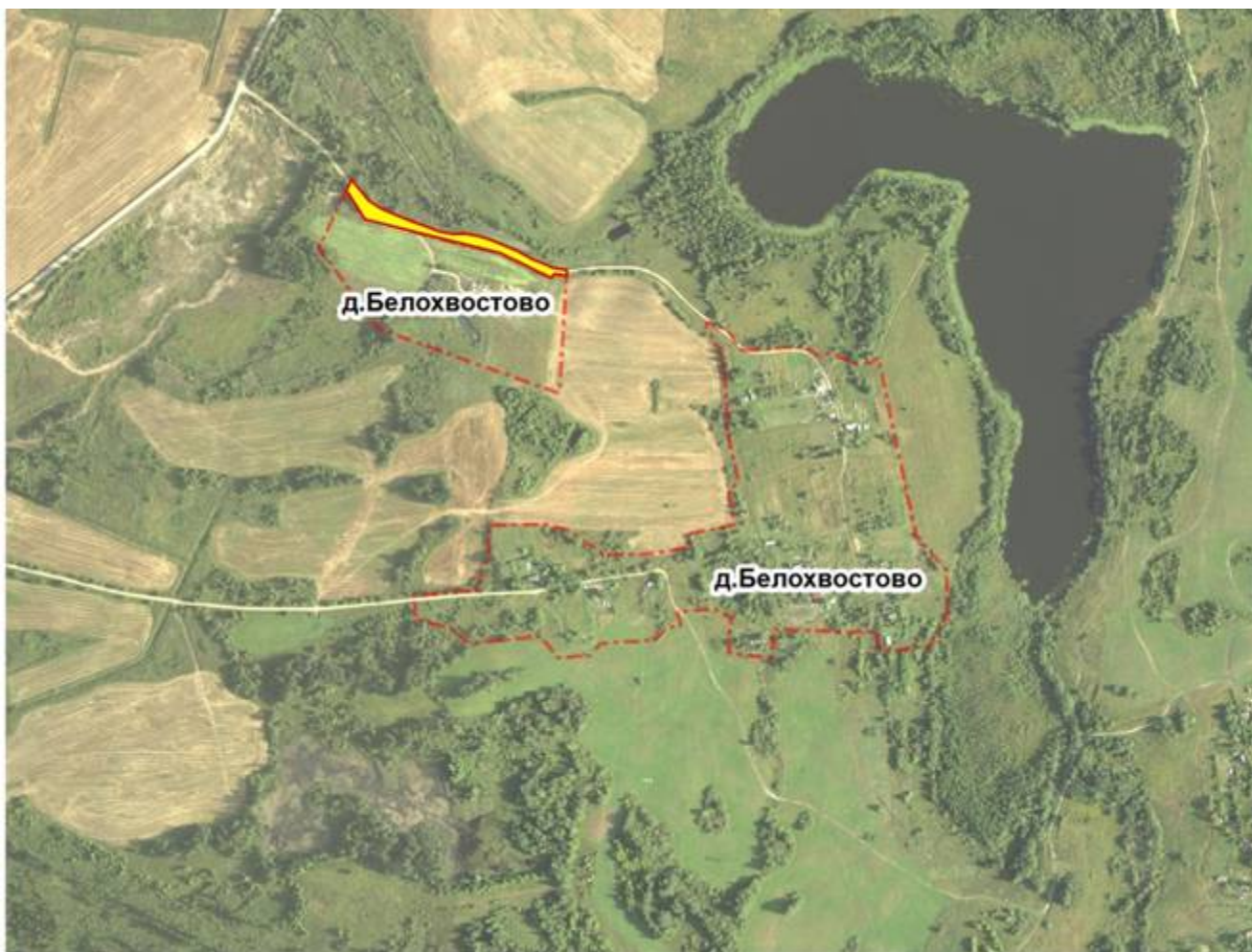
 граница населенного пункта




граница включаемого земельного участка

Приложение 2
к решению
Городокского
районного
Совета депутатов
28.10.2020 № 131

ГРАНИЦЫ
деревни Белохвостово Вайханского сельсовета Городокского района

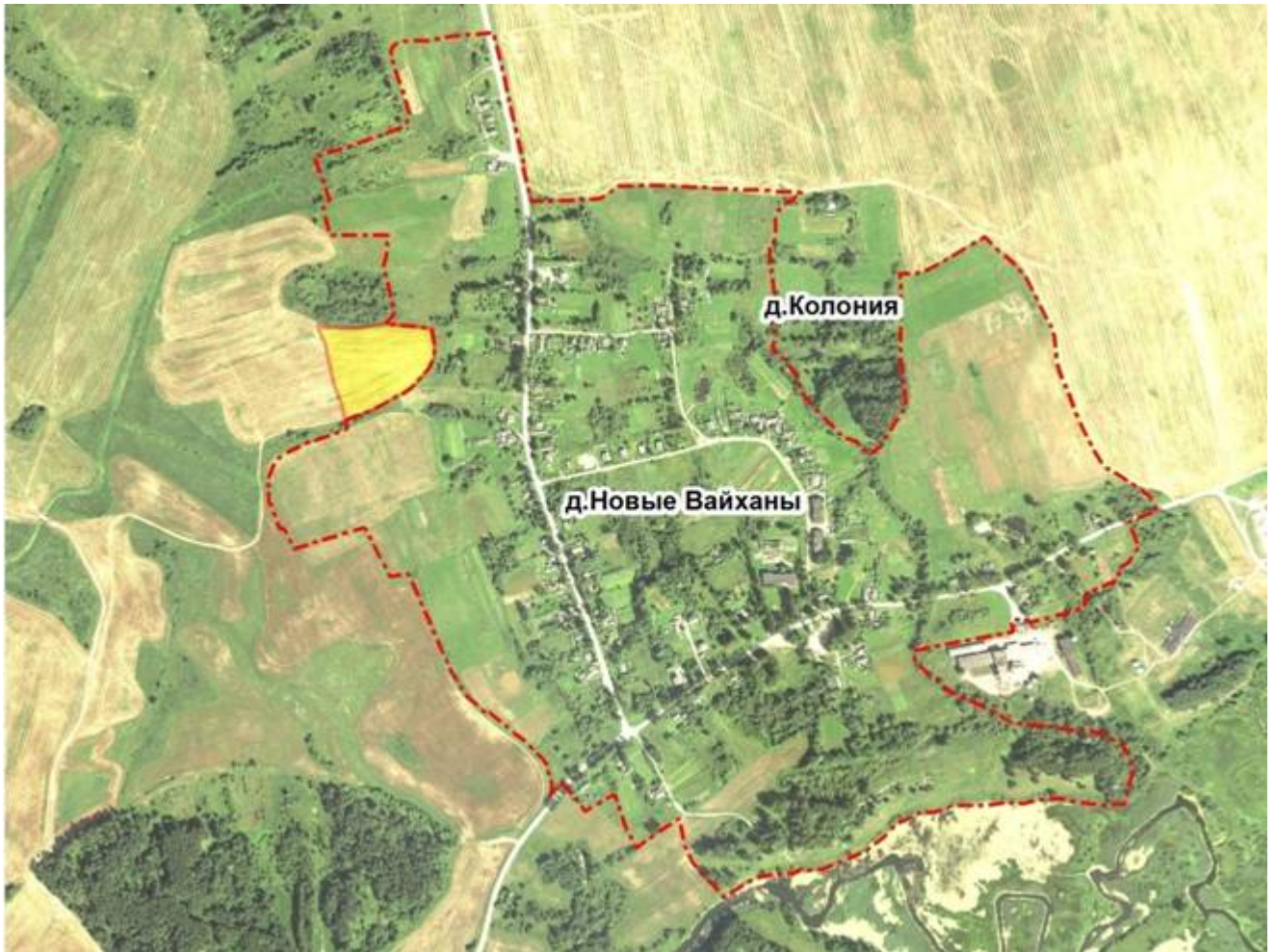


условные обозначения:


- граница населенного пункта
-  граница исключаемого земельного участка

Приложение 3
к решению
Городокского
районного
Совета депутатов
28.10.2020 № 131

ГРАНИЦЫ
деревни Новые Вайханы Вайханского сельсовета Городокского района



условные обозначения:


- граница населенного пункта
-  граница исключаемого земельного участка

Приложение 4
к решению
Городокского
районного
Совета депутатов
28.10.2020 № 131

ГРАНИЦЫ
деревни Шпаки Вайханского сельсовета Городокского района



условные обозначения:

- граница населенного пункта
-  граница исключаемого земельного участка



Приложение 5
к решению
Городокского
районного
Совета депутатов
28.10.2020 № 131

ГРАНИЦЫ

деревни Большое Тешалово Вировлянского сельсовета Городокского района

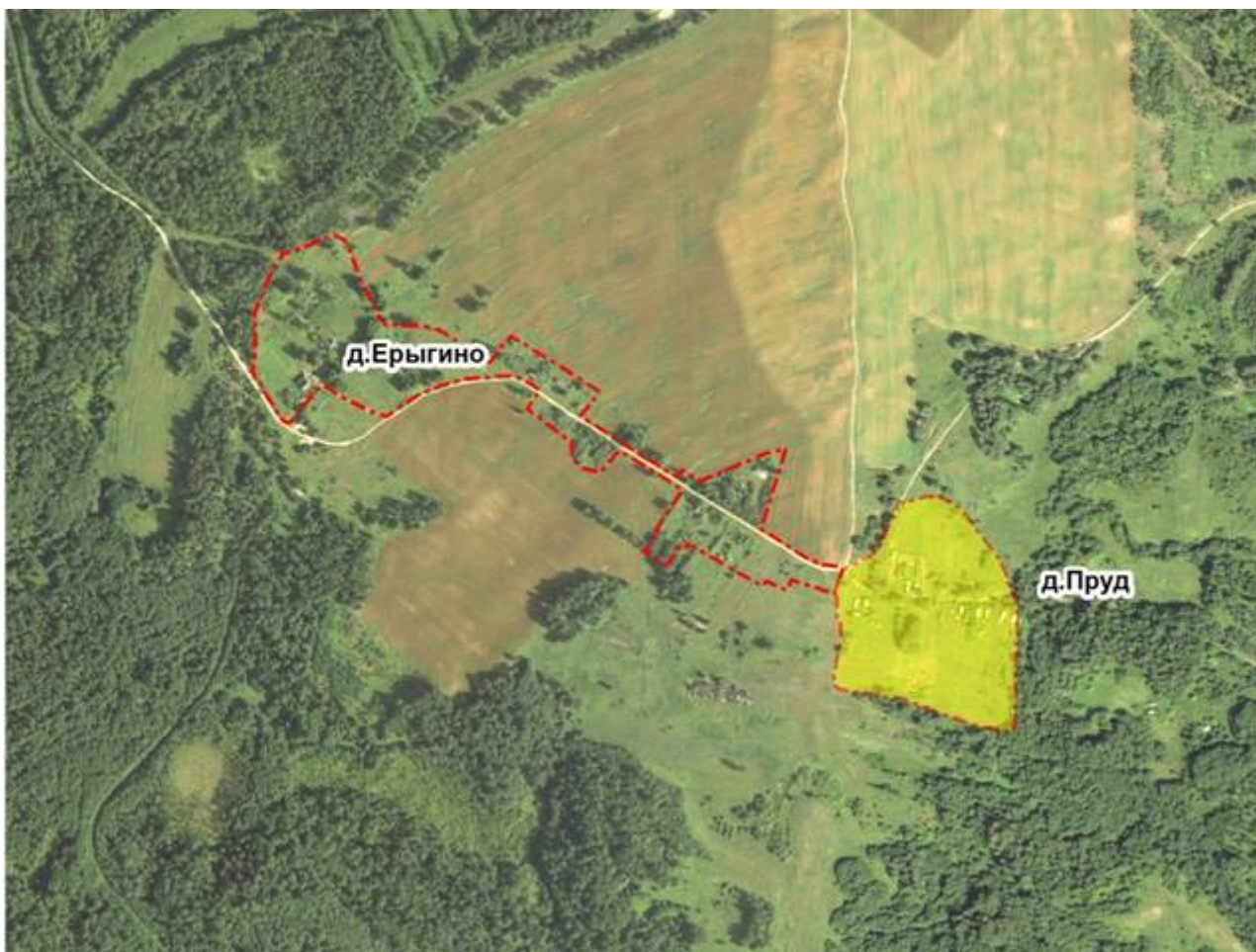


условные обозначения:

-  граница населенного пункта
-  граница включаемого земельного участка

Приложение 6
к решению
Городокского
районного
Совета депутатов
28.10.2020 № 131

ГРАНИЦЫ
деревни Ерыгино Вировлянского сельсовета Городокского района



условные обозначения:

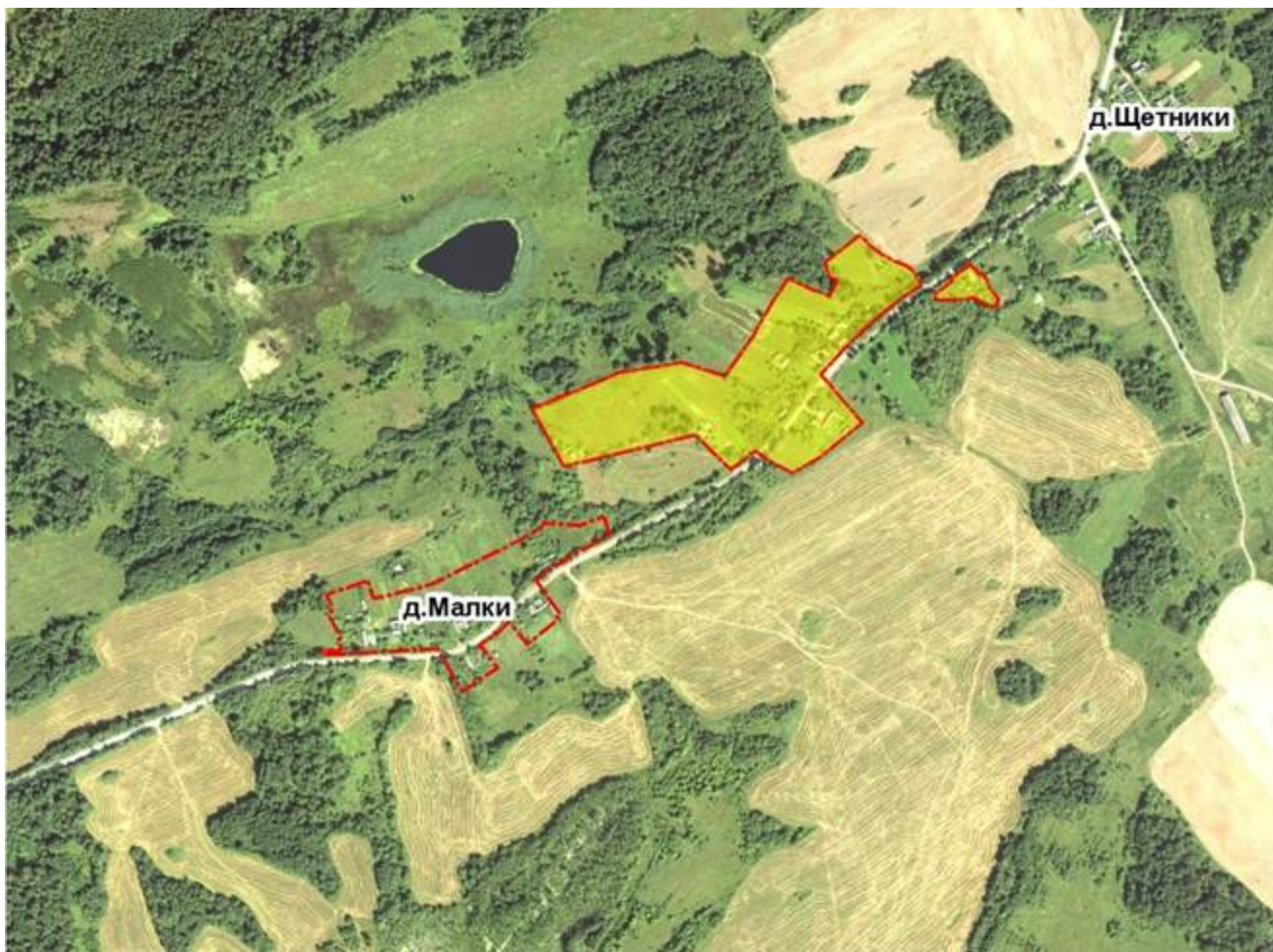
----- граница населенного пункта




граница исключаемого земельного участка

Приложение 7
к решению
Городокского
районного
Совета депутатов
28.10.2020 № 131

ГРАНИЦЫ
деревни Малки Вировлянского сельсовета Городокского района



условные обозначения:

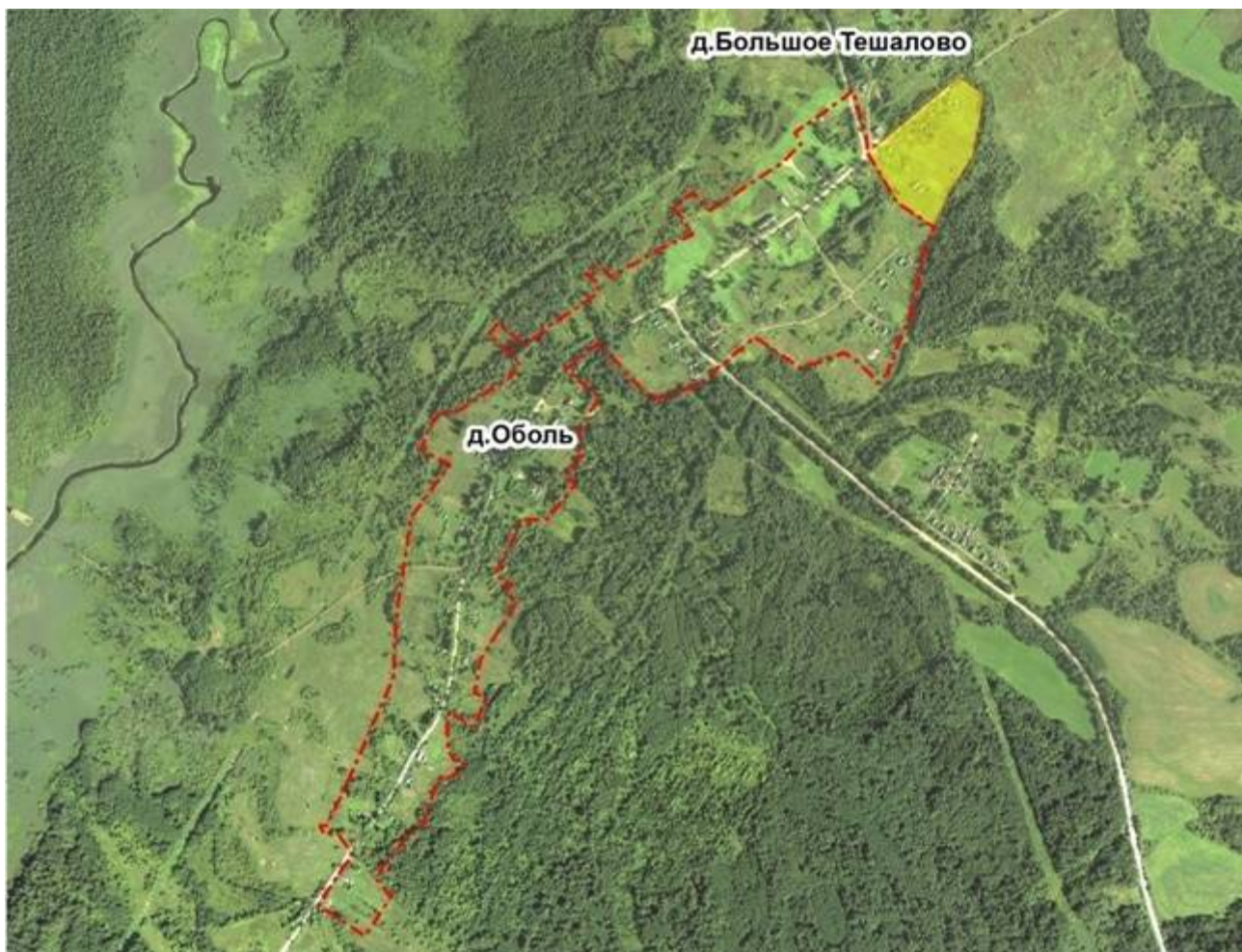
 граница населенного пункта



граница исключаемого земельного участка

Приложение 8
к решению
Городокского
районного
Совета депутатов
28.10.2020 № 131

ГРАНИЦЫ
деревни Оболь Вировлянского сельсовета Городокского района



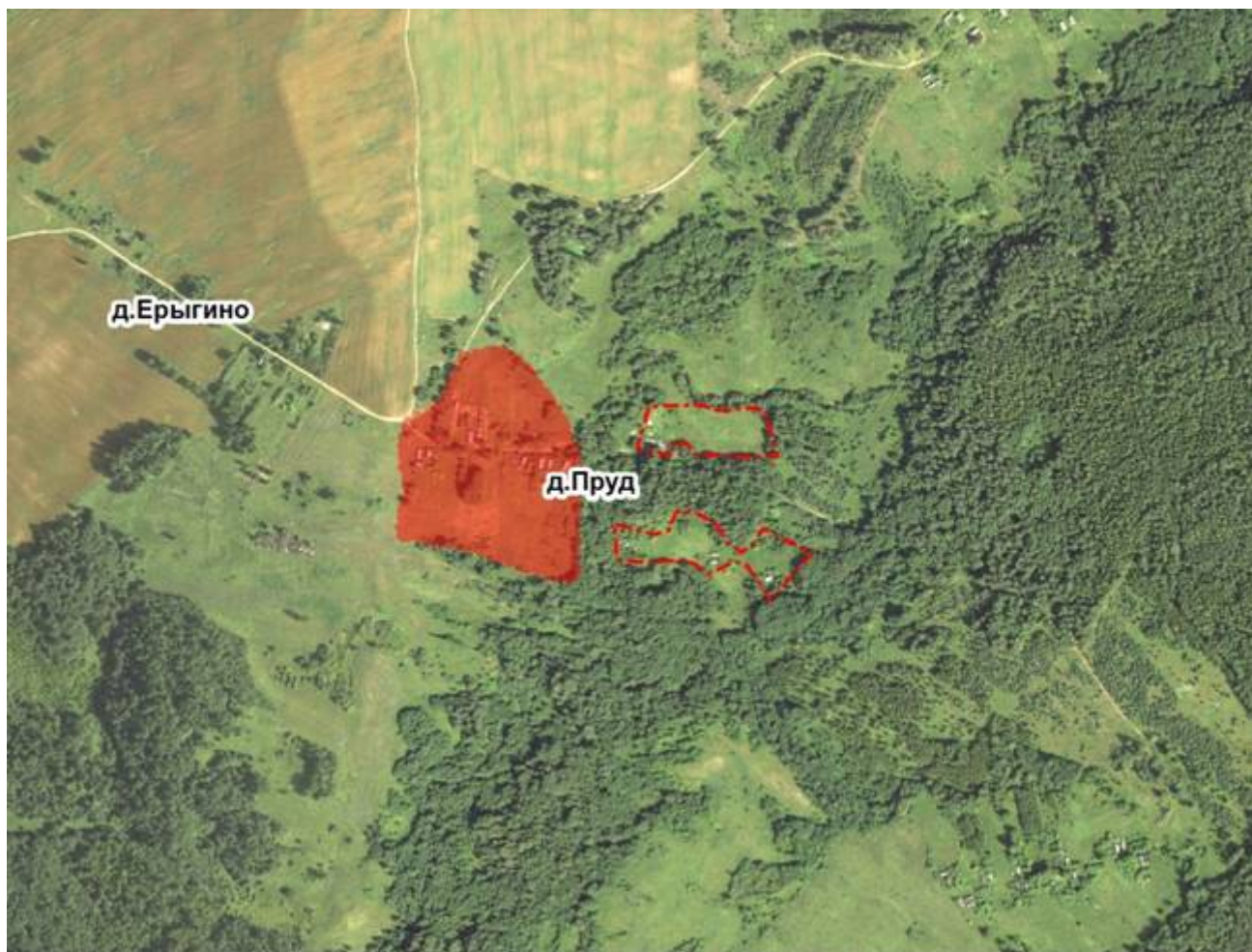
условные обозначения:

----- граница населенного пункта



граница исключаемого земельного участка

ГРАНИЦЫ
деревни Пруд Вировлянского сельсовета Городокского района



условные обозначения:

----- граница населенного пункта



граница включаемого земельного участка


Приложение 10
к решению
Городокского
районного
Совета депутатов
28.10.2020 № 131

ГРАНИЦЫ

деревни Щетники Вировлянского сельсовета Городокского района



условные обозначения:

 граница населенного пункта



граница включаемого земельного участка

Приложение 11
к решению
Городокского
районного
Совета депутатов
28.10.2020 № 131

ГРАНИЦЫ
деревни Сурмино Езерищенского сельсовета Городокского района



условные обозначения:



граница населенного пункта



граница исключаемого земельного участка

Приложение 12
к решению
Городокского
районного
Совета депутатов
28.10.2020 № 131

ГРАНИЦЫ
деревни Двухполье Межанского сельсовета Городокского района



условные обозначения:

----- граница населенного пункта

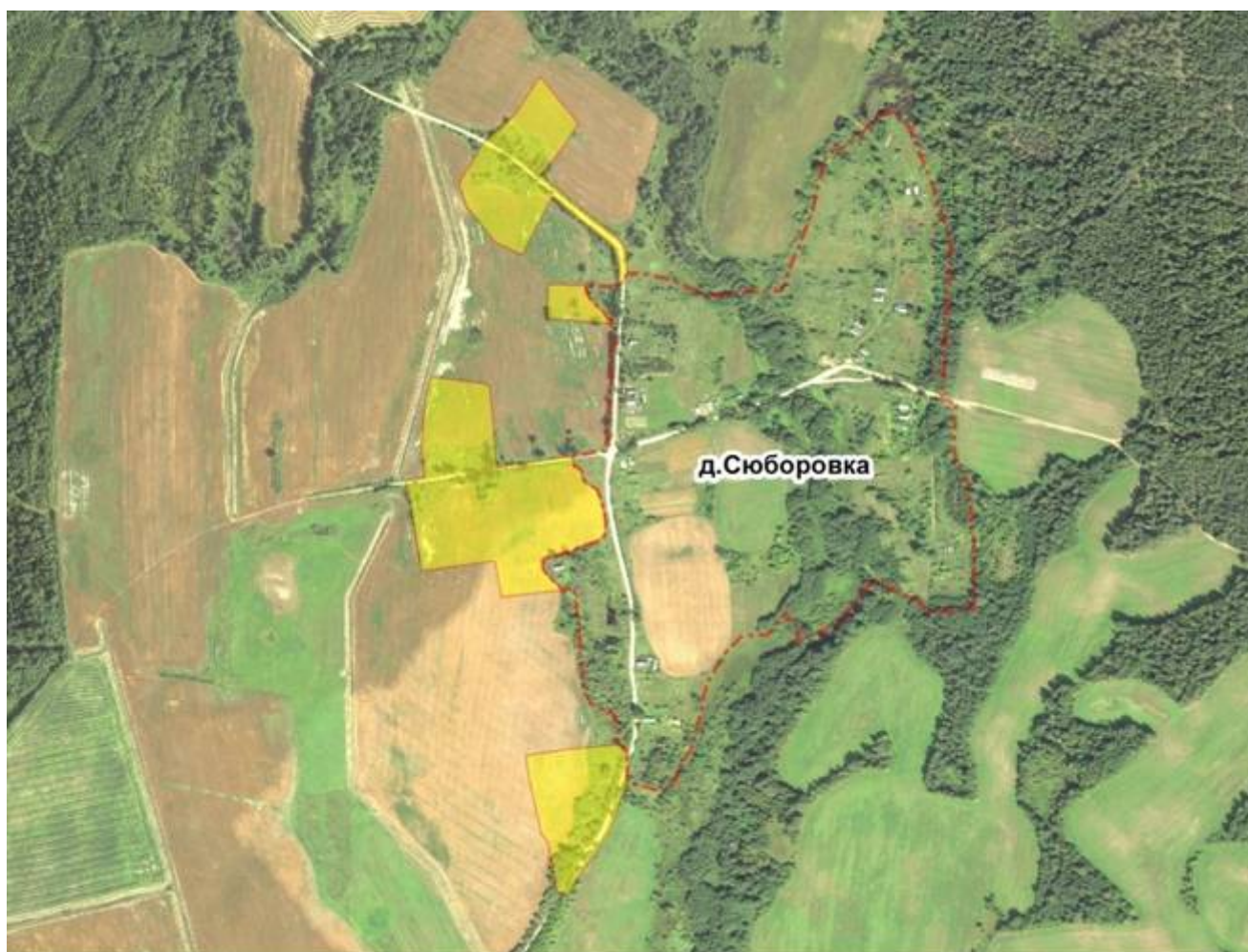


граница включаемого земельного участка

Приложение 13
к решению
Городокского
районного
Совета депутатов
28.10.2020 № 131

ГРАНИЦЫ

деревни Сюборовка Пальминского сельсовета Городокского района



условные обозначения:



граница населенного пункта



граница исключаемого земельного участка



Приложение 14
к решению
Городокского
районного
Совета депутатов
28.10.2020 № 131

ГРАНИЦЫ

деревни Хортово Пальминского сельсовета Городокского района



условные обозначения:

-  граница населенного пункта
-  граница исключаемого земельного участка

Приложение 15
к решению
Городокского
районного
Совета депутатов
28.10.2020 № 131

ГРАНИЦЫ

аггородка Веремеевка Первомайского сельсовета Городокского района



условные обозначения:



граница населенного пункта

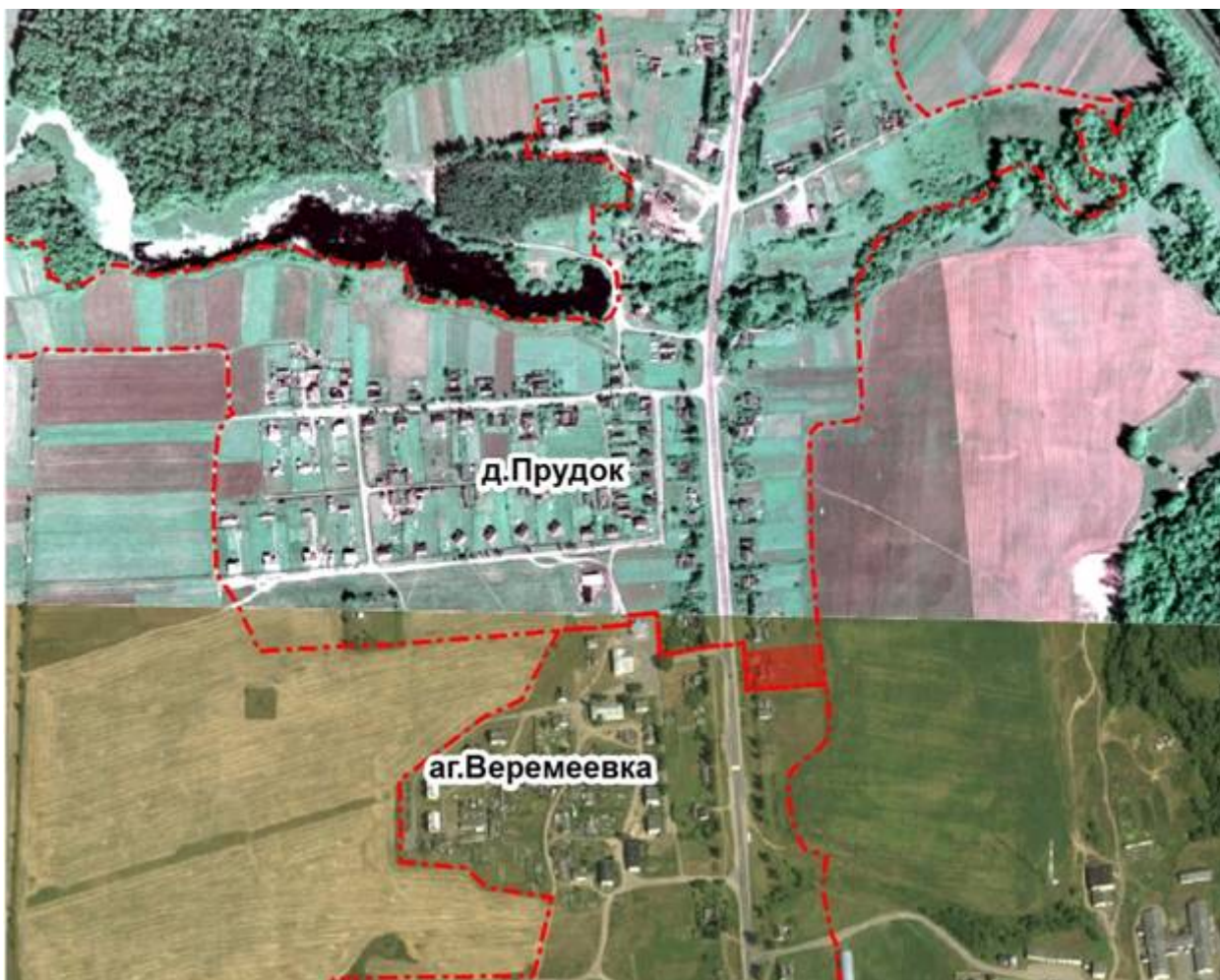


граница исключаемого земельного участка

Приложение 16
к решению
Городокского
районного
Совета депутатов
28.10.2020 № 131

ГРАНИЦЫ

деревни Прудок Первомайского сельсовета Городокского района



условные обозначения:



граница населенного пункта



граница включаемого земельного участка

